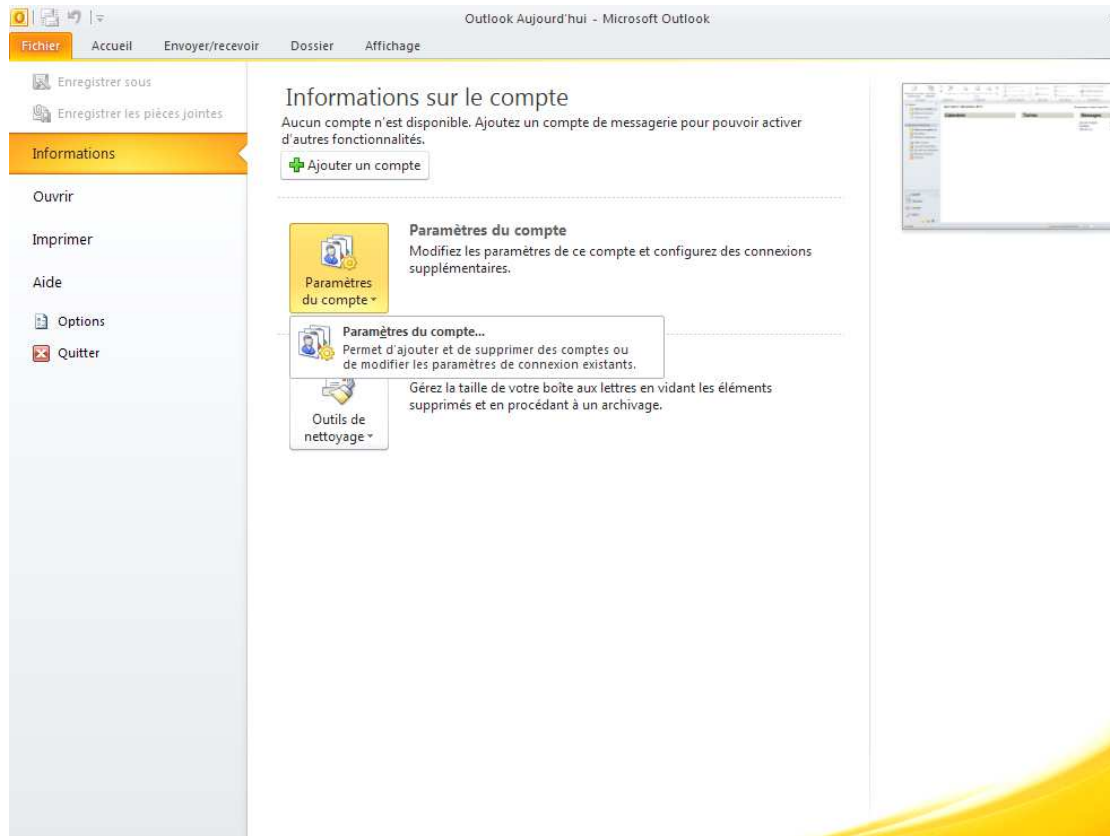


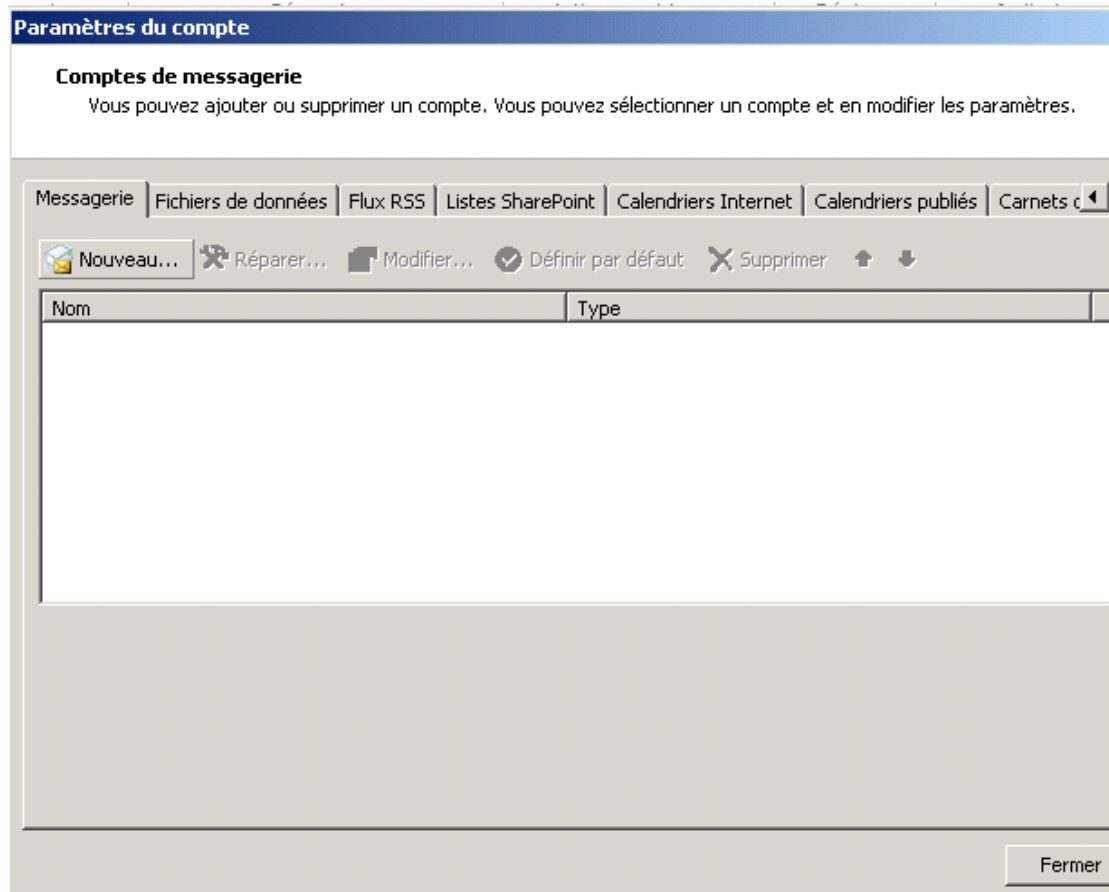
Etape 1 :

- Ouvrir Outlook2010 et cliquez sur "Fichier" puis sur " Informations" et pour finir sur " Paramètres du compte"



Etape 2 :

- Cliquez sur le bouton " Nouveau"



Etape 3 :

-Cliquez sur la case " Configurer manuellement les paramètres du serveur ou les types de serveurs supplémentaires"

Ajouter un nouveau compte

Configuration de compte automatique
Se connecter à d'autres types de serveurs.

Compte de messagerie

Nom :
Exemple : Élisabeth Andersen

Adresse de messagerie :
Exemple : elizabeth@contoso.com

Mot de passe :
Confirmer le mot de passe :
Tapez le mot de passe que vous a remis votre fournisseur d'accès Internet.

Messagerie texte (SMS)

Configurer manuellement les paramètres du serveur ou les types de serveurs supplémentaires

< Précédent Suivant > Annuler

Etape 4 :

- Cliquez sur " Messagerie Internet"

Ajouter un nouveau compte

Choisir un service

Messagerie Internet
Connectez-vous à votre serveur POP ou IMAP pour envoyer et recevoir des messages électroniques.

Microsoft Exchange ou un service compatible
Se connecter et accéder à la messagerie, au calendrier, aux contacts, aux télécopies et aux messages vocaux.

Messagerie texte (SMS)
Se connecter à un service de messagerie mobile.

< Précédent Suivant > Annuler

Etape 5 :

- Dans "Informations sur l'utilisateur" mettez votre nom et votre adresse mail lagoon . Puis dans "Informations sur le serveur" pour le type de compte : " POP3" et dans "serveur de courrier entrant et sortant " : " mail.lagoon.nc" puis dans Informations de connexion" votre login lagoon seulement sans @lagoon.nc et votre mot de passe . Pour finir vous cliquez sur paramètres supplémentaires .

Ajouter un nouveau compte

Paramètres de messagerie Internet
Chacun de ces paramètres est obligatoire pour que votre compte de messagerie fonctionne.

Informations sur l'utilisateur
Votre nom :
Adresse de messagerie :

Informations sur le serveur
Type de compte :
Serveur de courrier entrant :
Serveur de courrier sortant (SMTP) :

Informations de connexion
Nom d'utilisateur :
Mot de passe :
 Mémoriser le mot de passe
 Exiger l'authentification par mot de passe sécurisé (SPA) lors de la connexion

Tester les paramètres du compte
Après avoir complété les champs de cet écran, nous vous conseillons de tester votre compte en cliquant sur le bouton ci-dessous. (Connexion réseau requise.)
Tester les paramètres du compte ...
 Testez les paramètres du compte en cliquant sur le bouton Suivant

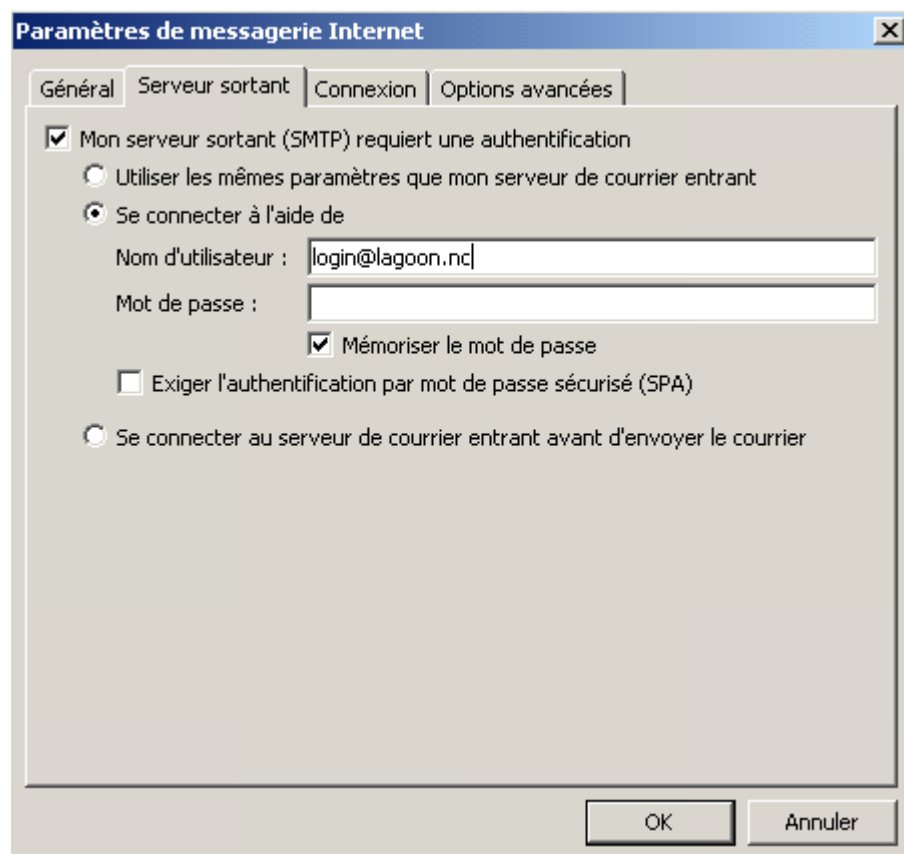
Remettre les nouveaux messages à :
 Nouveau fichier de données Outlook
 Fichier de données Outlook existant
Parcourir

Paramètres supplémentaires...

< Précédent Suivant > Annuler

Etape 6 :

- Cliquez sur l'onglet " Serveur sortant" puis cliquez sur la case " Mon serveur sortant (SMTP) requiert une authentification" puis sur " Se connecter a l'aide de " et vous remplissez le nom d'utilisateur par votre adresse mail lagoon !



Etape 7 :

- Vous venez de configurer votre adresse mail lagoon .

Félicitations !

Toutes les informations requises pour configurer votre compte ont été saisies avec succès.

Pour fermer l'Assistant, cliquez sur Terminer.



< Précédent

Terminer