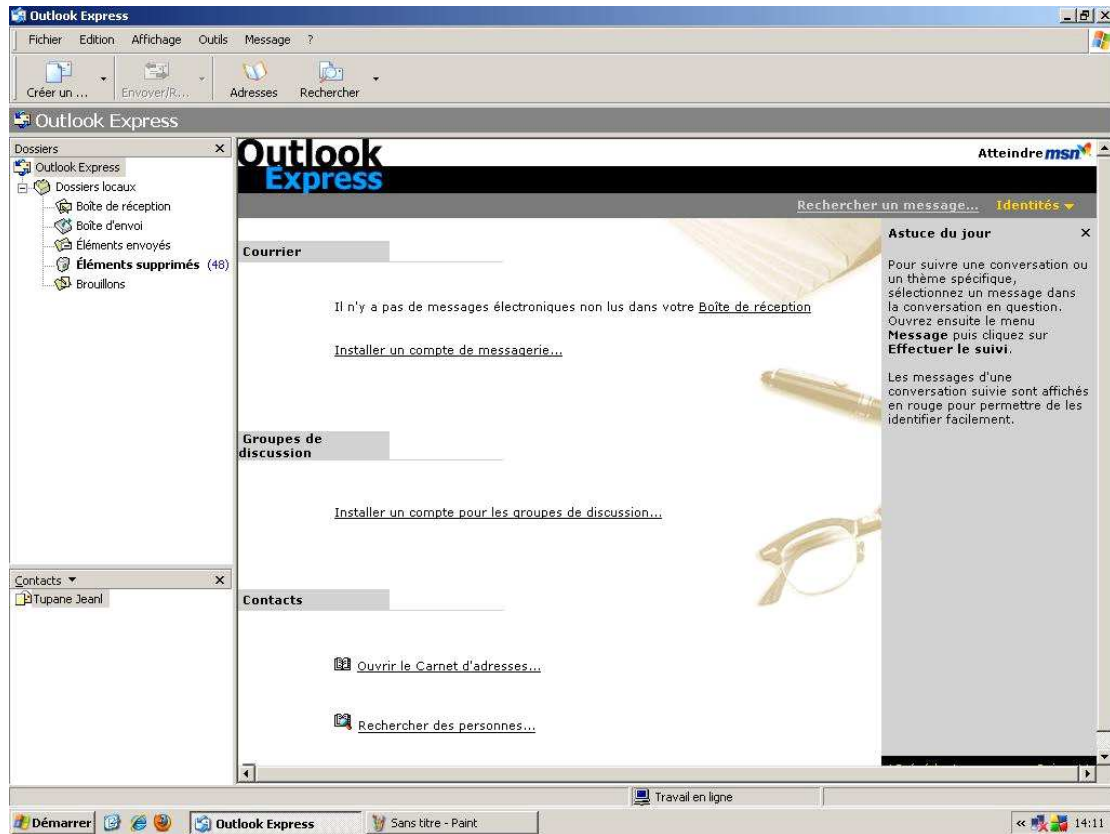


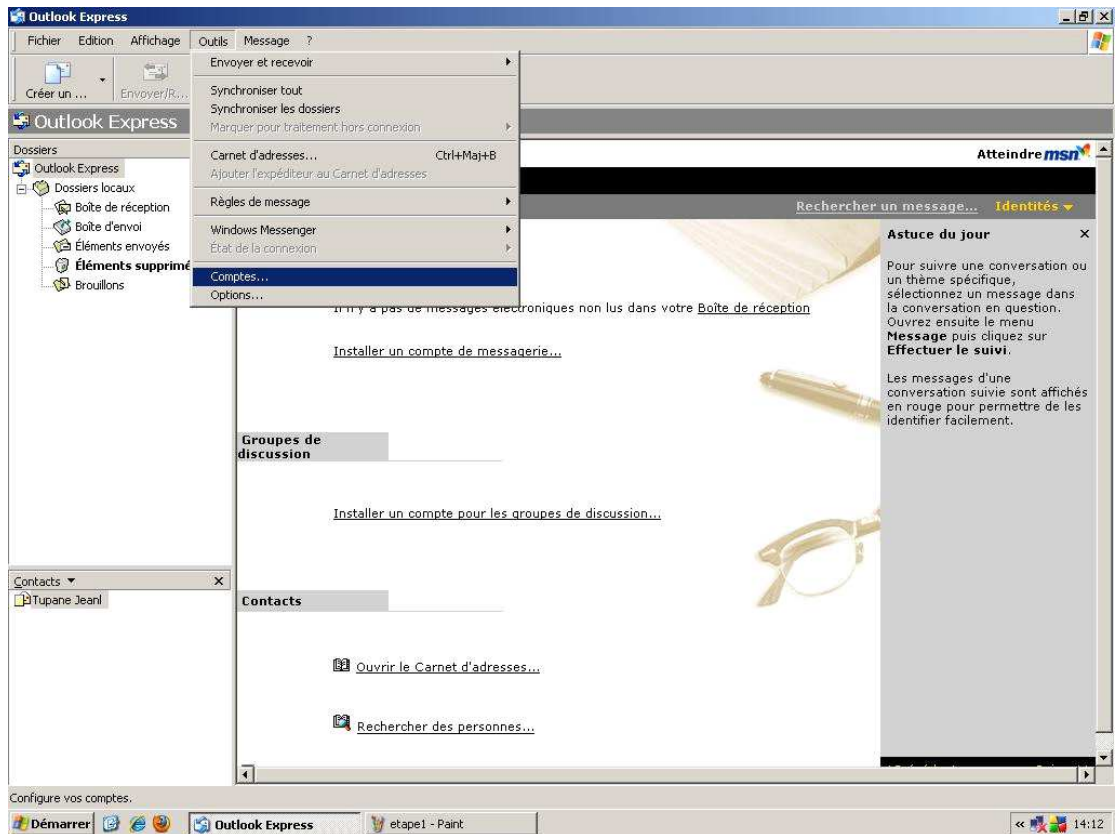
Etape 1 :

- Ouvrir Outlook Express



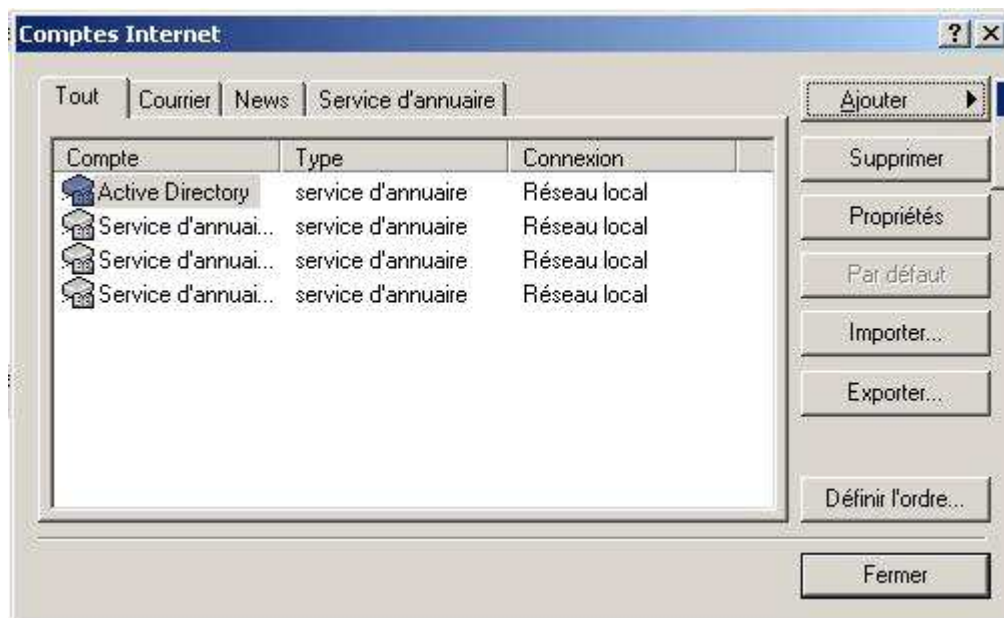
Etape 2 :

- Cliquez sur " Outils" puis sur " Comptes"



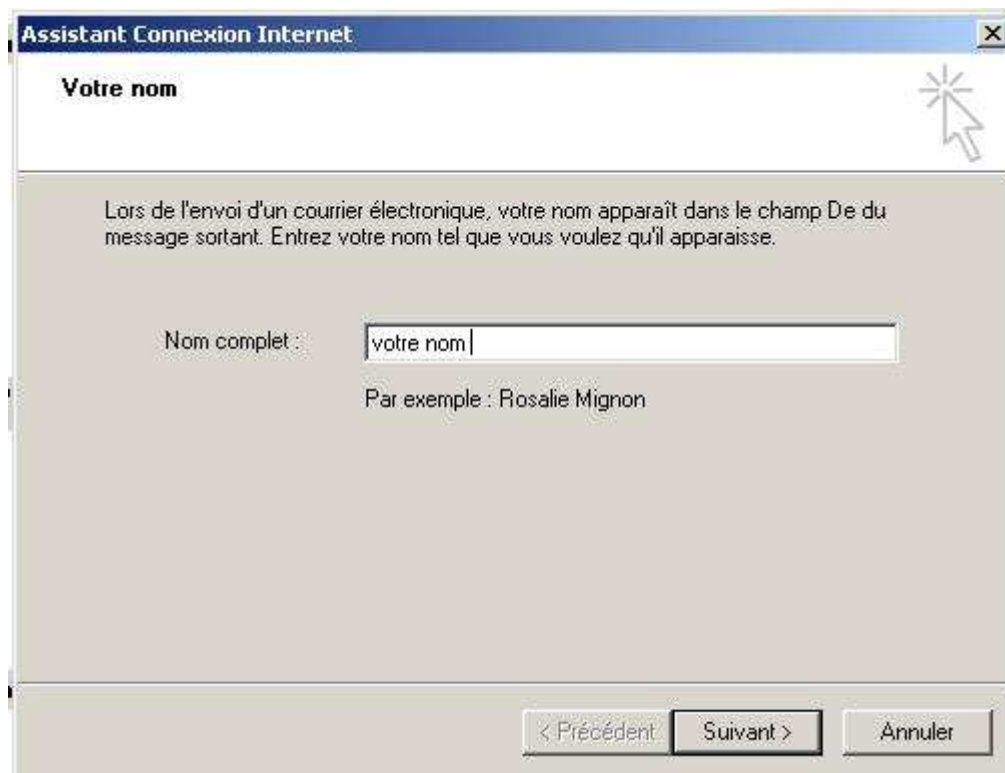
Etape 3 :

- Cliquez sur le bouton " Ajouter "



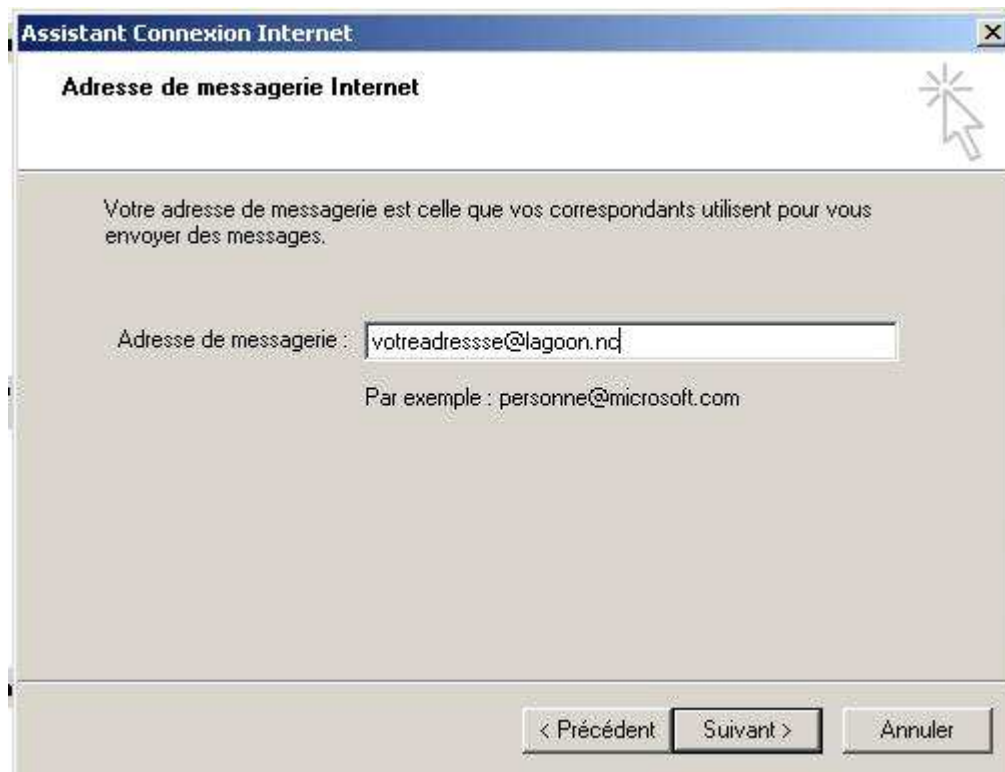
Etape 4 :

- Tapez votre nom



Etape 5 :

- Tapez votre adresse mail lagoon



Etape 6 :

- Choisir comme serveur de messagerie " POP3" puis serveur entrant et sortant " mail.lagoon.nc"



Etape 7 :

- Tapez votre adresse mail lagoon puis votre mot de passe et cochez la case " Mémoriser le mot de passe"



Assistant Connexion Internet

Connexion à la messagerie Internet

Entrez le nom et le mot de passe du compte que votre fournisseur de services Internet vous a donné.

Nom du compte :

Mot de passe :

Mémoriser le mot de passe

Si votre fournisseur de services Internet vous demande d'utiliser le mot de passe sécurisé pour accéder à votre compte, sélectionnez la case à cocher « Se connecter avec l'authentification par mot de passe sécurisé ».

Se connecter en utilisant l'authentification par mot de passe sécurisé (SPA)

< Précédent Suivant > Annuler

Etape 8 :

- Votre compte mail est configuré dans Outlook Express

